



*SCHEMA DI MONTAGGIO  
E CATALOGO RICAMBI*

COMPLETAMENTI PER

CABINA

**VOLVO**

Kit = FRONTALE cingolo / gommato

Kit = RISCALDAMENTO cingolo / gommato

Kit = PORTA SX cingolo CON/SENZA FINESTRINO  
SCORREVOLE

Kit = PORTA SX gommato CON/SENZA FINESTRINO  
SCORREVOLE



**AGRITAL S.r.l.**

Via Leonardo Da Vinci, 20

24040 Arzago d'Adda

(BERGAMO) - ITALY

TEL : +39-0363-87633

FAX : +39-0363-87355

E-Mail: [agrital@agrital.com](mailto:agrital@agrital.com)

WEB site: <http://www.agrital.com>



## REGISTRAZIONE GARANZIA

Gentile cliente,

La garanzia è valida solo se completamente compilata ed inviata entro 15 giorni dalla data di acquisto ad Agrital srl. La garanzia può essere inviata via fax o via e-mail.

**Modello della cabina o del trattore:** \_\_\_\_\_

**Numero matricola cabina:** \_\_\_\_\_

**Data di acquisto:** \_\_\_\_\_

**Ragione sociale rivenditore:** \_\_\_\_\_

La garanzia con validità 12 mesi è valida solo sui particolari che presentino difetti di fabbrica, non è riconosciuta per parti danneggiate dall'utilizzatore oppure di normale usura.

Per l'impianto di aria condizionata compilare anche la garanzia del costruttore dell'impianto.

Il cliente dichiara altresì di aver ricevuto il libretto di uso e manutenzione, di essere stato informato a dovere dal rivenditore sul corretto utilizzo della cabina, dei suoi impianti. Per l'impiego di eventuali DPI per l'uso della cabina seguire le prescrizioni e le indicazioni del proprio medico del lavoro.

Il rivenditore conferma di aver installato, o aver fatto installare, la cabina rispettando tutte le indicazioni fornite dal costruttore al fine che l'omologazione OECD-SAE sia valida.

Timbro del rivenditore:

Data e luogo: \_\_\_\_\_

Nome e Cognome o  
denominazione sociale: \_\_\_\_\_  
(in stampatello)

Firma.....



## Macchina versione CINGOLO E GOMMATO

### **MONTAGGIO KIT FRONTALE:**

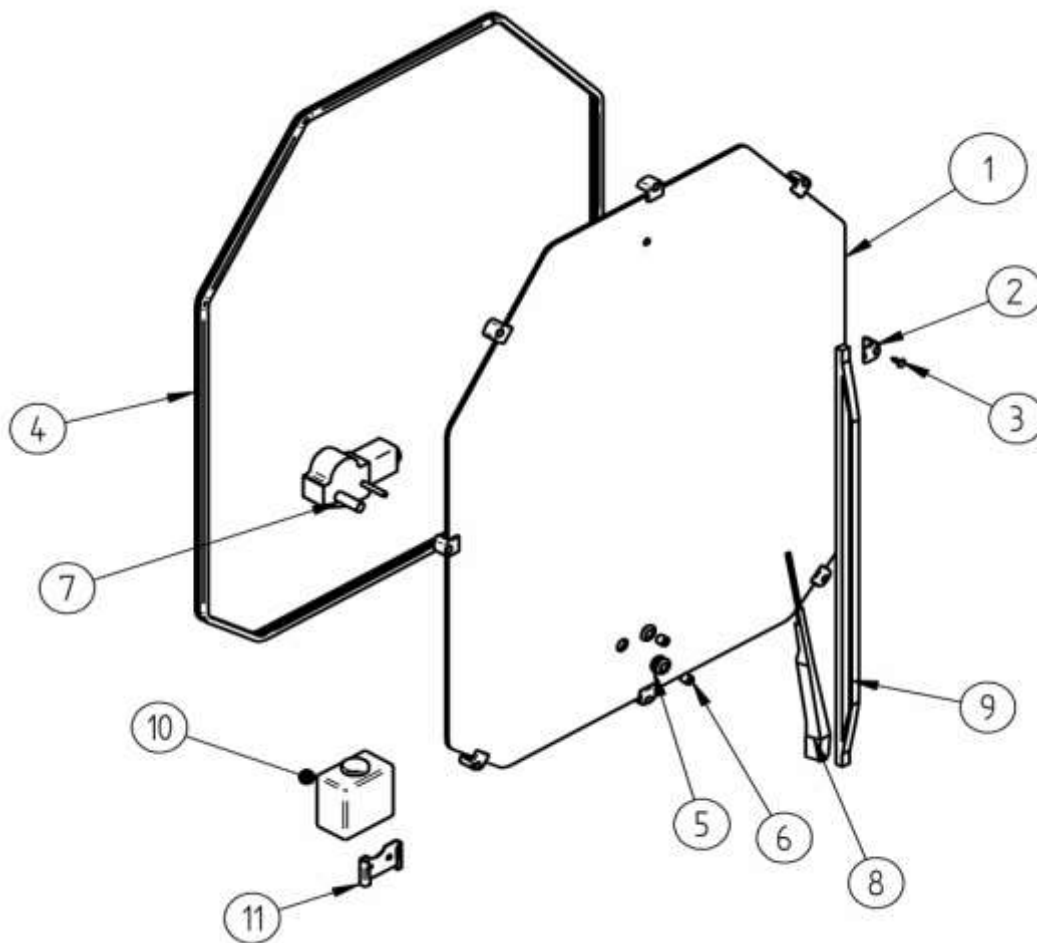
1. Avvitare il cristallo, su cui è premontata la guarnizione, al telaio della macchina mediante n°8 supporti vetro (in plastica) e rispettive viti auto foranti fornite. Sul cristallo è anche premontato il motorino tergi completo con asta e spazzola.
2. E' MOLTO IMPORTANTE METTERE **IL SILICONE** TRA GUARNIZIONE E MACCHINA PER EVITARE INFILTRAZIONI DI ACQUA.
3. Fissare la vaschetta del lavavetro in cabina dietro al sedile (n°2 fori+ inserti e vite M6). Collegare il tubo della vaschetta allo spruzzino nel vetro in alto.
4. Nel montante di plastica posteriore destro ricavare un foro con una fresetta pneumatica per creare l'alloggiamento per il tasto del lavavetro. Deve essere un rettangolo di 31x21mm, comunque riferirsi al tasto fornito per verificare la sagoma. \*= vedi foto



5. Collegare il motorino tergi all'impianto elettrico della macchina (un cavo di alimentazione 12V). Collegare la pompa della vaschetta lavavetro al tasto e il tasto all'impianto elettrico della macchina (un cavo di alimentazione 12V).



## 6. ELEMENTI PRINCIPALI IN DOTAZIONE



| N° | QT     | DESCRIZIONE                              | CODICE       |
|----|--------|--|--------------|
| 1  | 1      | Cristallo Front. – Temperato color verde | AG7542010000 |
| 2  | 8      | Blocchetto fissaggio                     | XX0291190160 |
| 3  | 8      | Vite ATF per blocchetto fissaggio        | XX0203058602 |
| 4  | 3.4 MT | Guarnizione profilo cristallo            | XX0000210060 |
| 5  | 2      | Gommino di protezione fori cristallo     | XX0265690010 |
| 6  | 2      | Distanziale per fori                     | XX0250190012 |
| 7  | 1      | Motorino tergicristallo c/serigrafia     | XX0292190790 |
| 8  | 1      | Asta p/tergicristallo                    | XX0292190750 |
| 9  | 1      | Spazzola p/tergicristallo                | XX0292190070 |
| 10 | 1      | Vaschetta Compl. x acqua p/lavavetro     | XX0287590054 |
| 11 | 1      | Staffa x sostegno vaschetta p/lavavetro  | AG4397050500 |
| ** | 1      | Tasto per lavacristallo                  | XX0281190130 |

## **ISTRUZIONI PER MONTAGGIO PORTA**

1. Smontare lo sportello originale, togliendo anche la cinghietta nera di fermo porta. Smontare completamente la serratura.
2. Spostare la cerniera superiore (la parte avvitata alla struttura) nella staffa più in alto.
3. Rimontare la serratura originale sulla nuova porta fornita e procedere al fissaggio tramite le cerniere.
4. Regolare la serratura verificando la corretta chiusura. Ricollegare l'ammortizzatore e la cinghietta nera di fermo porta come in precedenza.



vista per cerniera



vista per serratura e carter originale rimontati



ammortizzatore e fascia originali rimontati.

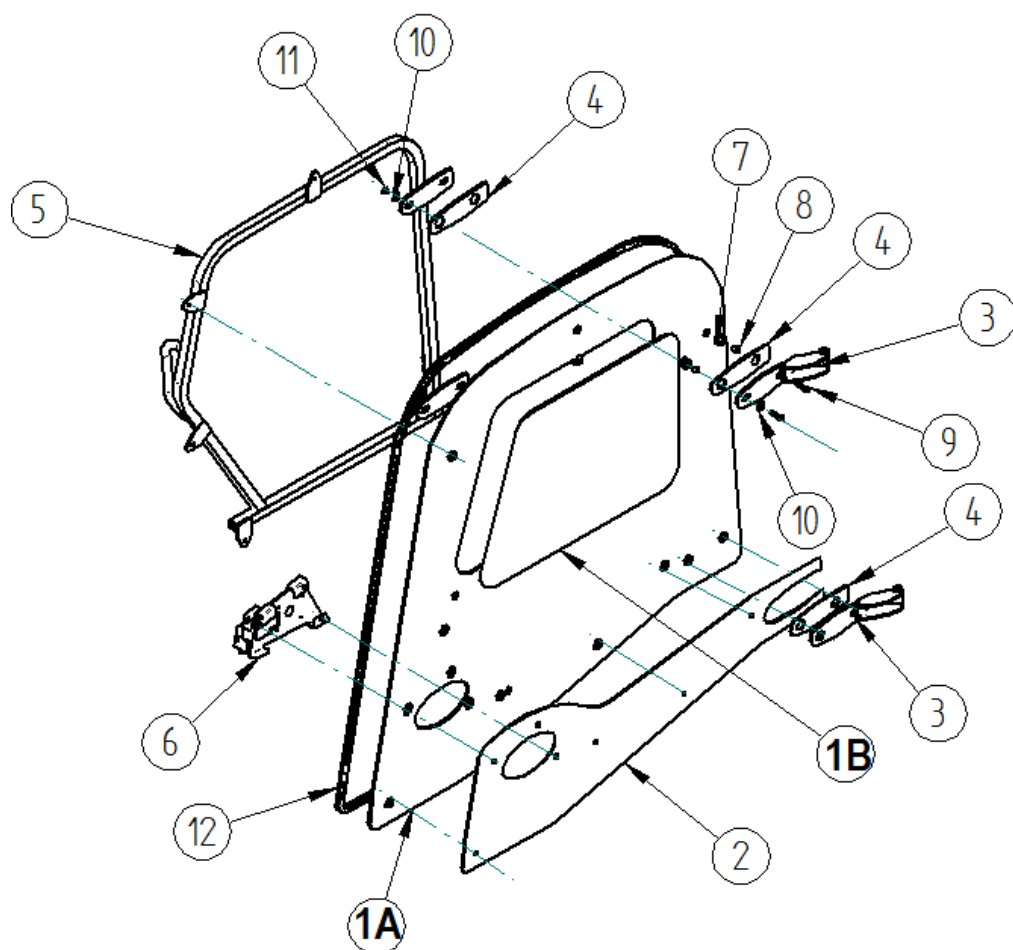
MONTAGGIO COMPLETO:



(Foto versione cingolo con finestrino)



## Macchina versione CINGOLO CON E SENZA FINESTRINO SCORREVOLE

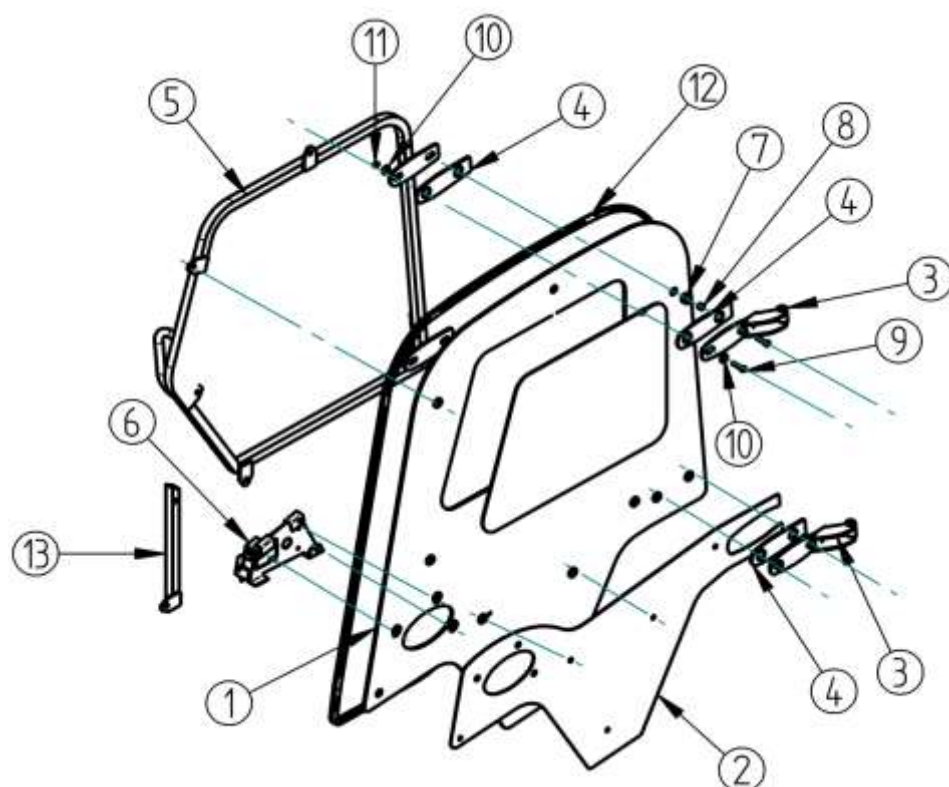


IN FIGURA CON FINESTRINO

### ELEMENTI PRINCIPALI IN DOTAZIONE:

| N° | QT     | DESCRIZIONE                              | CODICE              |
|----|--------|--|---------------------|
| 1  | 1      | Cristallo PORTA – Temperato color verde  | <b>AG7542020000</b> |
| 1A | 1      | Cristallo PORTA c/vano finestrino        | <b>AG7542060000</b> |
| 1B | 1      | Finestrino Scorrevole pre-monatto        | <b>RC1511882</b>    |
| 2  | 1      | Lamiera inferiore Esterna                | <b>AG7541112500</b> |
| 3  | 2      | Cerniere Porta                           | <b>AG7541053500</b> |
| 4  | 4      | Guarnizione per cerniere                 | <b>AG7544053000</b> |
| 5  | 1      | Maniglione Completo                      | <b>AG7541055500</b> |
| 6  | 1      | Supporto serratura e maniglia (avvitato) | <b>AG7541054500</b> |
| 7  | 14     | Gommino di protezione fori cristallo     | XX0265690010        |
| 8  | 14     | Distanziale per fori                     | XX0250190012        |
| 9  | 14     | VITI ( bulloneria generica)              | ***                 |
| 10 | 28     | Rondelle ( bulloneria generica)          | ***                 |
| 11 | 14     | Dadi ( bulloneria generica)              | ***                 |
| 12 | 3.4 MT | Guarnizione profilo cristallo            | XX0000210060        |

## Macchina versione GOMMATO CON E SENZA FINESTRINO SCORREVOLE



IN FIGURA CON FINESTRINO

ELEMENTI PRINCIPALI IN DOTAZIONE:

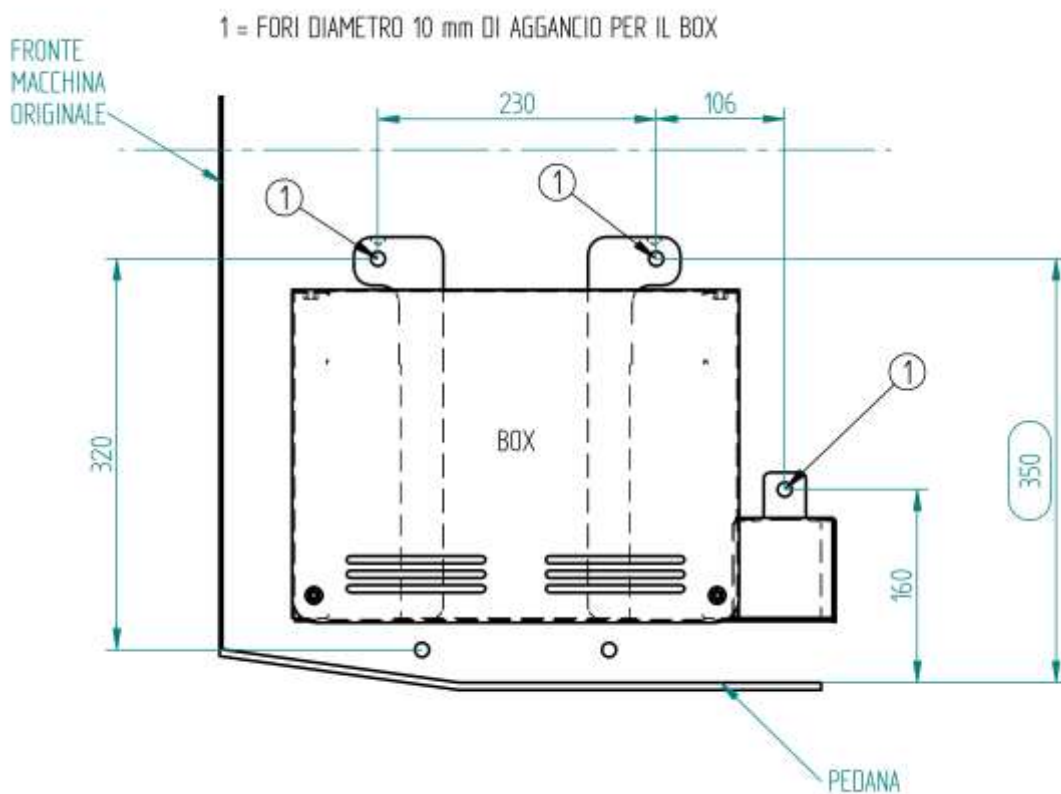
| N° | QT   | DESCRIZIONE  | CODICE                                     |
|----|------|--|--|
| 1  | 1    | Cristallo PORTA – Temperato color verde                    | <b>AG7562020000</b>                        |
| 1A | 1    | Cristallo PORTA c/vano finestrino                          | <b>AG7562060000</b>                        |
| 1  | 1    | Cristallo PORTA <i>*versione C115</i>                      | <b>AG7572020000</b>                        |
| 1° | 1    | Cristallo PORTA c/vano finestrino<br><i>*versione C115</i> | <b>AG7572060000</b>                        |
| 1B | 1    | Finestrino Scorrevole pre montato                          | <b>RC1511882</b>                           |
| 2  | 1    | Lamiera inferiore Esterna                                  | <b>AG7561112500</b>                        |
| 2  | 1    | Lamiera inferiore Esterna <i>*versione C115</i>            | <b>AG7571112500</b>                        |
| 3  | 2    | Cerniere Porta   | <b>AG7541053500</b>                        |
| 4  | 4    | Guarnizione per cerniere                                   | <b>AG7544053000</b>                        |
| 5  | 1    | Maniglione Completo +<br>Tirante (SOLO x GOMMATO)          | <b>AG7541055500</b><br><b>AG7561057500</b> |
| 6  | 1    | Supporto serratura e maniglia (avvitato)                   | <b>AG7541054500</b>                        |
| 7  | 15   | Gommino di protezione fori cristallo                       | XX0265690010                               |
| 8  | 15   | Distanziale per fori                                       | XX0250190012                               |
| 9  | 15   | VITI ( bulloneria generica)                                | ***  |
| 10 | 30   | Rondelle ( bulloneria generica)                            | ***  |
| 11 | 30   | Dadi ( bulloneria generica)                                | ***  |
| 12 | 4 MT | Guarnizione profilo cristallo                              | XX0000210060                               |

\*= DIFFERENZA NELLE DIMENSIONI

**PARTI ORIGINALI DA UTILIZZARE= SERRATURA , MANIGLIA, AMMORTIZZATORE, CINGHIA FERMO CORSA.**

Macchina versione CINGOLO E GOMMATO:  
**MONTAGGIO KIT RISCALDAMENTO:**

1. Fare 3 fori diametro 10 mm, in basso a destra del sedile, come indicate nel disegno sotto:



2. **Fissare il box** di riscaldamento in cabina ai 3 fori mediante le viti TE 8X20 + dado atb esterno alla cabina ( possono essere utilizzati anche degli inserti).



3. Forare e poi smontare la plastica che copre il montante posteriore destro e far uscire all'esterno i tubi del riscaldamento dai fori superiori già esistenti. Vedi foto.
4. Rimontare la plastica nascondendo i tubi al suo interno, e fissare con le viti in plastica fornite.



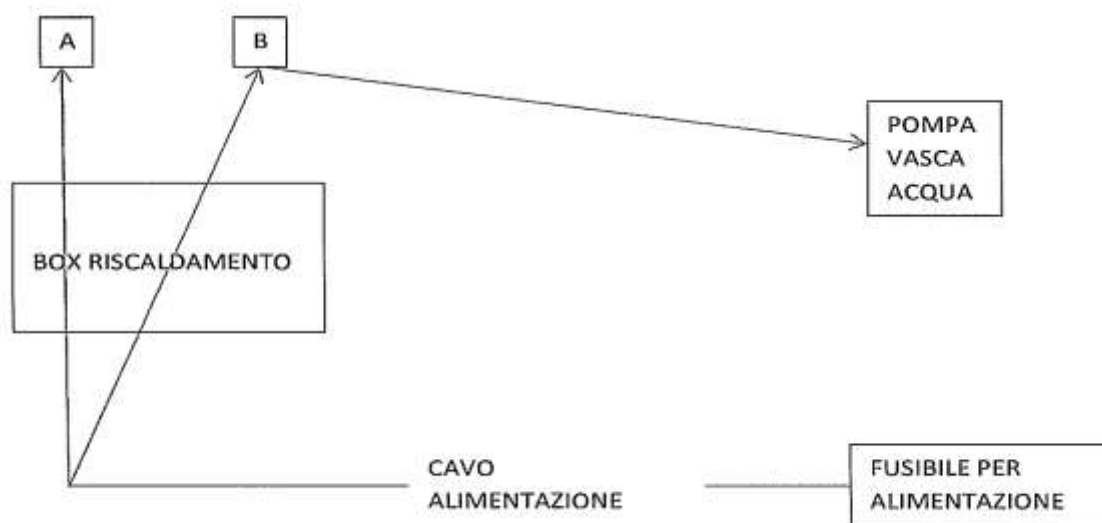
TUBI DEL RISCALDAMENTO USCENTI DALLA CABINA.

5. Collegare i tubi del riscaldamento alla pompa del motore con i raccordi in dotazione.
7. C Fissare la vaschetta del lavavetro in cabina dietro al sedile (n°2 fori+ inserti e viti M6).  
Collegare il tubo della vaschetta allo spruzzino nel vetro in alto.
6. Collegare il cavo elettrico del riscaldamento che esce dal box nella fusibiliera dietro al sedile.

**SCHEMA PER IMPIANTO ELETTRICO CON RISCALDAMENTO:**

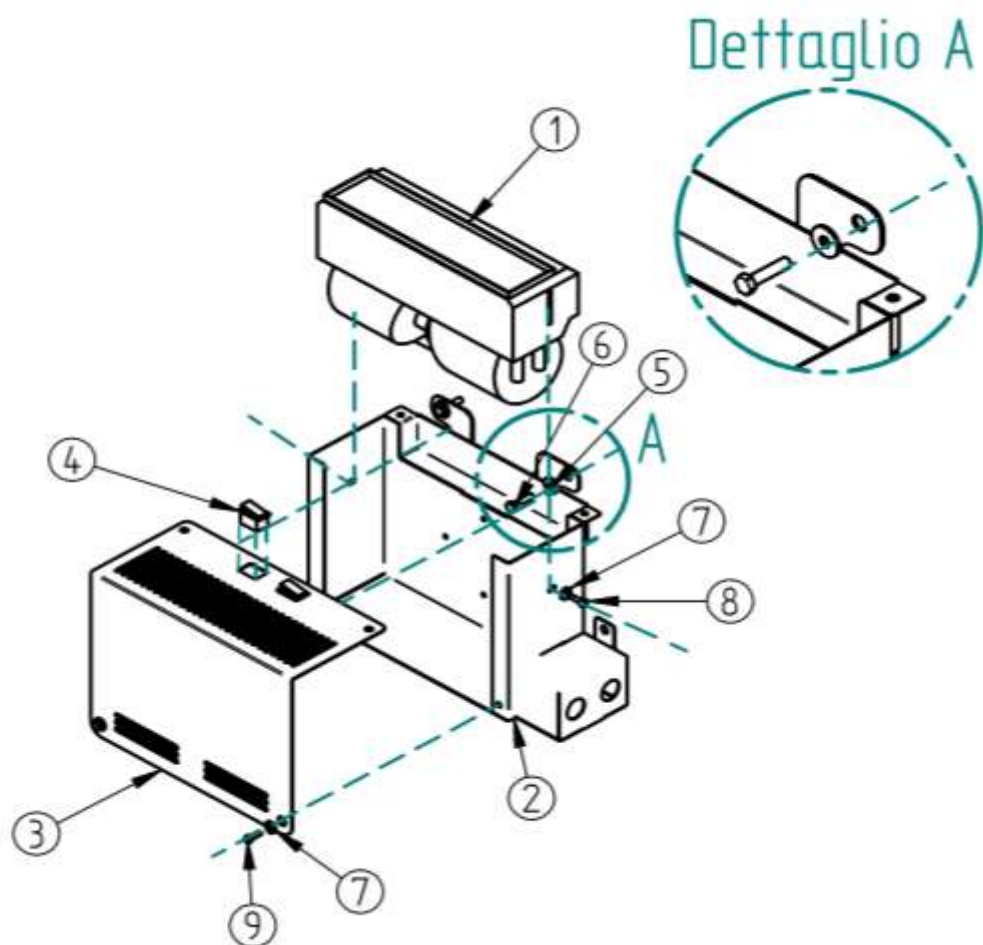
**A= TASTO PER RISCALDAMENTO**

**B= TASTO PER LAVAVETRO**



E' necessario lasciare cavi e tubi abbondanti ( come in dotazione) per permettere alla cabina di ribaltarsi ed accedere alla parte sottostante per manutenzione e/o pulizia.

## IL BOX PREMONTAO è COSTITUITO DA:



### 7. ELEMENTI PRINCIPALI IN DOTAZIONE:

| N°  | QT | DESCRIZIONE  | CODICE                       |
|-----|----|--|------------------------------|
| 1   | 1  | GRUPPO RISCALDAMETO                                    | XX028342000                  |
| 2   | 1  | <b>Box per gruppo riscaldamento</b>                    | 7541042500                   |
| 3   | 1  | <b>Chiusura per box risc.</b>                          | 7541044500                   |
| 4   | 1  | Tasto ventilazione (x risc.) e lavacrystallo anteriore | XX0281190060<br>XX0281190070 |
| 5   | 6  | Rondella 8.4x28  | ***                          |
| 6   | 3  | Viti TE 8X20 – per aggancio alla cabina                | ***                          |
| 7   | 4  | Rondella 6,5X18  | ***                          |
| 8   | 2  | Viti TE 6X20 –per grata                                | ***                          |
| 9   | 2  | Viti TE 6X20 –per grata                                | ***                          |
| *** | 2  | Raccordi   | 283190012                    |

- collegare il tubo della mandata dell'acqua calda dalla cabina alla pompa del trattore ( è il tubo che esce a destra).
- Collegare il tubo dell' acqua di ritorno al collettore ( è il tubo che esce da sinistra)

Alla fine di tutto accendere il motore e farlo scaldare (minimo 5 min.). Una volta in temperatura spegnere e aspettare almeno 10 min. che si raffreddi. A questo punto eseguire rabbocco di acqua nel radiatore.

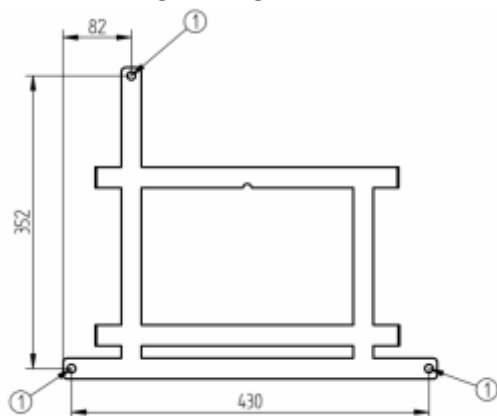
## MONTAGGIO RISCALDAMENTO CON ARIA CONDIZIONATA.

Seguire i passaggi per una corretta installazione del prodotto.

1. Smontare il pedale.
2. Scaricare la parte anteriore del bracciolo dx del sedile creando un vano di circa 360 mm la per consentire l'alloggio del gruppo.



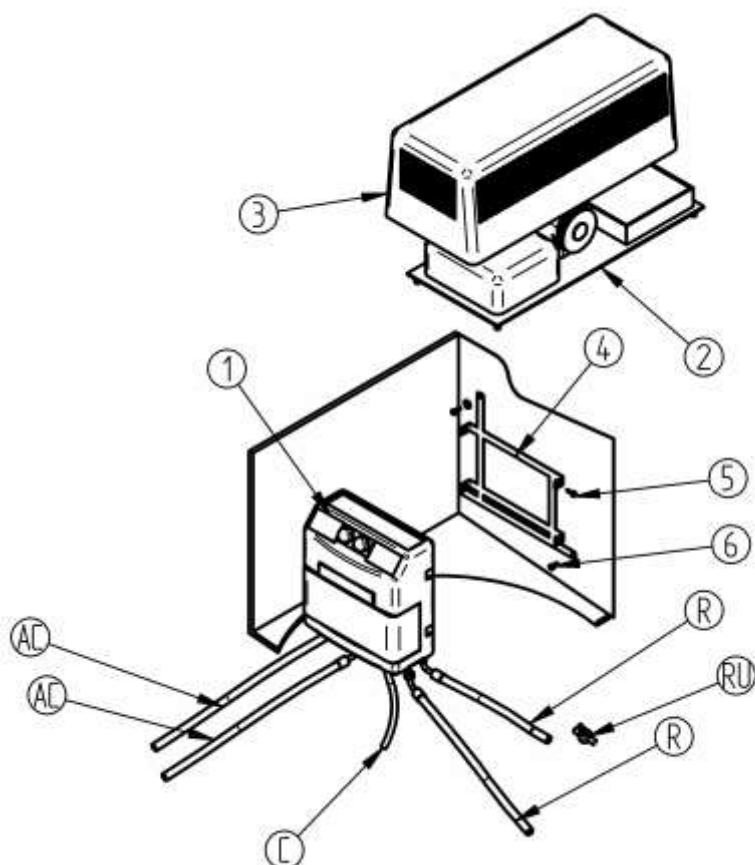
3. Posizionare il gruppo montato alla staffa di supporto tra il bracciolo in ABS e il frontale tenendolo ad almeno 40 mm di altezza dalla pedana.
4. Segnare sulla parete il foro in alto esistente sulla staffa.
5. Procedere segnando gli altri due fori in basso (una a destra e uno a sinistra del gruppo)



1 = fori da segnare e fare  $\varnothing$  10

6. Segnare anche la proiezione sulla pedana del tubo di condensa ( a metà del gruppo) perché dovrà uscire dalla pedana e raggiungere il foro sotto-pedana previsto per lo scolo.
7. Forare in opera ( i fori della staffa devono essere  $\varnothing$  10mm, il foro per il tubo di condensa circa  $\varnothing$  17mm).
8. Allacciare i raccordi con relativi tubi, per l' aria condizionata e per il riscaldamento e il tubo di scarico della condensa ( al centro).
9. Scegliere uno dei due tubi del RISCALDAMENTO ed inserire il rubinetto (per chiudere l' ingresso dell' aria calda in cabina). Questo tubo sarà quello della MANDATA.

ESPLOSO PER COMPONENTI :



La posizione dei tubi è indicativa.

| N° | QT | DESCRIZIONE                                     | CODICE         |
|----|----|---|----------------|
| 1  | 1  | GRUPPO COMPATTO RISC+ A/COND.                   | XX0283520400   |
| 2  | 1  | Moto-compressore compatto                       | **             |
| 3  | 1  | Coperchio per moto compressore                  | **             |
| 4  | 1  | Staffa reggi gruppo                             | 7546510500     |
| 5  | 4  | Viti per fissaggio gruppo alla staffa           | Autofilettanti |
| 6  | 3  | Viti x fissaggio staffa alla macchina           | VITI TE 8X20   |
| R  | 1  | Tubo CON rubinetto per riscaldamento MANDATA    | ***            |
| R  | 1  | Tubo per riscaldamento SENZA rubinetto RITORNO. | ***            |
| RU | 1  | Rubinetto per chiusura ingresso caldo           | XX0287290024   |
| AC | 1  | Tubo per aria condizionata                      | ***            |
| AC | 1  | Tubo per aria condizionata                      | ***            |
| C  | 1  | Tubo per condensa                               | ***            |
|    | 1  | Raccordo per tubo risc- RITORNO "T"             | AG7571051500   |

10. Con il gruppo avvitato alla staffa e così completato di raccordi, tubi e rubinetto, infilare il tubo della condensa nel foro da Ø17mm e agganciare il supporto alla macchina tramite i fori fatti in precedenza con viti TE8X20+ dadi ATB.
11. Esiste un foro in basso a destra, sotto sedile, nel quale infilare i tubi: quelli del riscaldamento vanno al motore, quelli dell' aria condizionata vanno al tetto passando all' esterno della macchina.

## TUBI PER RISCALDAMENTO:

Il tubo della mandata va collegato al raccordo come in foto:



vista dal retro.

il tubo del ritorno va collegato al raccordo a "T" (7571051500) in dotazione nella parte più piccola. Tagliare poi il tubo originale (come in foto) ed inserire le altre estremità del raccordo per ricollegare il tutto.



vista da lato.

Nella foto sotto il tubo di scolo della condensa (sotto-pedana).



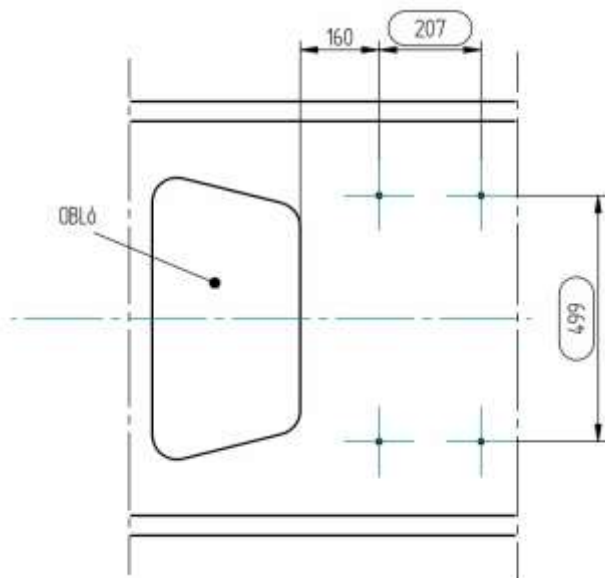


Stringere con le fascette in dotazione.

Forare il cupolino come indicato nello di AUTOCLIMA in particolare:

Fare n°4 fori  $\varnothing$  10 con interasse 499x207mm ( vedi schema).

I fori possono essere fatti per inserire gli inserti da 8 = foro da 11.25 oppure, togliendo in rivestimento interno del cupolino è possibile utilizzare i dadi per il serraggio delle viti.\*



Inserire le rondelle di gomma nei fori per creare i cuscinetti di appoggio per il gruppo e posizionare il gruppo fissandolo con viti n°4 M8\*. Fissato il gruppo procedere con gli allacciamenti:

Il tubo Ø 22 va collegato al raccordo con carica, il tubo Ø16 va collegato con il raccordo semplice. Il cavo di alimentazione che dalla batteria si collega al gruppo affianca i tubi che, restando esterni vengono inguainati e fascettati tra loro.

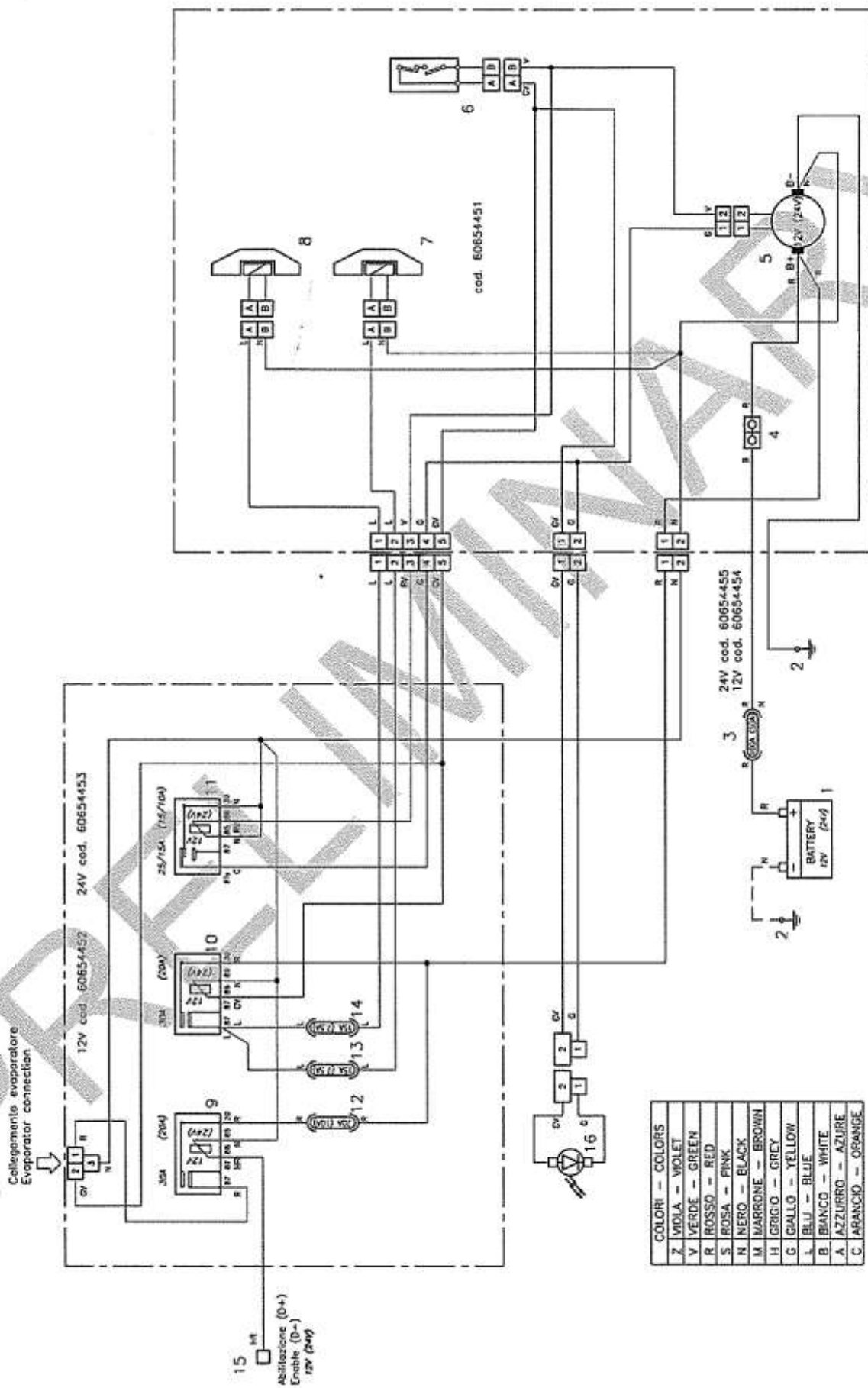


Scegliere dove posizionare la luce di segnalazione ( guasto per a/cond), ricavare uno scarico e far passare i fili fino al suo raggiungimento.

Per COLLEGARE L' IMPIANTO ELETTRICO in tutte le sue parti è necessario seguire lo schema che si trova nel manuale "DESCRIZIONE GENERALE" di ATUOCLIMA , che riportiamo anche qui sotto, ed utilizzare le prolunghe in dotazione:

- 7548001000 = prolunga per collegamento condensatore
- 7548002000 = prolunga per sottochiave
- 7548003000= prolunga per luce SPIA \* segnale da inserire a piacere in cabina.

**Schema elettrico – Wiring diagram**



**AGRITAL s.r.l.**

Via L. Da Vinci, 20  
24050 Arzago d'Adda (BG)

**-ITALY-**

Tel. +039 . 0363.87633

fax. +39 .0363. 87355

[www.agritale.com](http://www.agritale.com)

e-mail = agritale@agritale.com